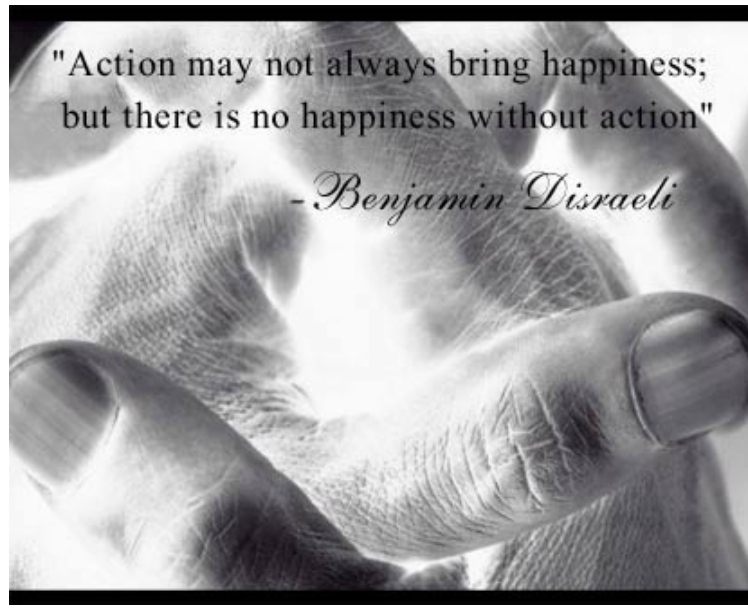


## 求神的榮耀傾注沙宣，讓我們在禱告中行動



我們深信天父有最好的預備給沙宣，讓我們懷著興奮的心、謙卑的心，專心仰望察驗祂為我們預備的路，懷著因認定祂而生的信心及勇氣，在建堂上作出合適的決定，為神的家盡上自己的力量。

所以我們祈求的，乃是主的旨意得以成就。我們所求的，不單是主為我們預備地方，更是求祂復興我們，建立我們成為合祂心意的子民，樂於回應祂的召命。

## 宣道會沙田堂 2011 年 1 月建堂通訊

2006 年上主奇妙地再次使無變為有，讓沙宣得著都會廣場 B1B2。當時，執事們由於顧念同工和弟兄姊妹的擔子沉重，決定將一家一地之計劃分期進行。

2009 年，社區中心經歷翻天的衝擊，激發我們再思方向，迸發夢想。增聘了三位同工，苦無足夠的工作空間提供。然後長者慕道班，啓發課程都喜見收成，我們開始面對課室不足夠的實況，卻因為看到上主的工作而願意歡喜地面對；深信『萬事都互相效力，叫神所愛的人得益處。』

### 愉田苑地方使用現況

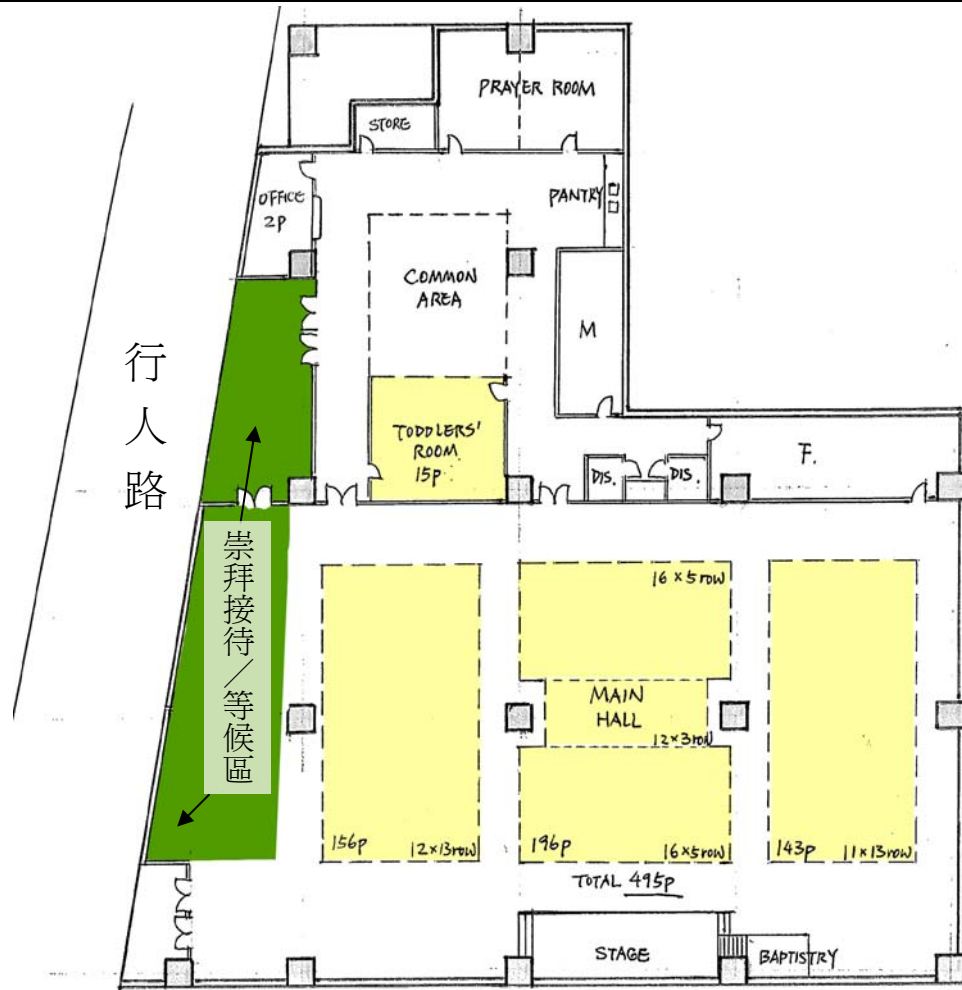
		目前使用情況	需要
早堂	小羊組、幼兒及兒童主日學	7 課室	10 課室及 2 大活動室
	長者主日學	5 課室	6 課室，每年多加一班
中堂	小羊組，幼兒及兒童主日學	10 課室	10 課室及 2 大活動室
	長者主日學	借用平台休閒室上課	
	成人主日學	未能在愉田苑上課	都會 4 課室
午堂	幼兒及兒童導師會、家長會	一季一次	3 課室及大活動室
	事工會議		2 課室
	成人主日學	2 課室	
	啓發課程	改在周六舉行	禮堂 + 3 課室

基於 2006 年會友大會的議決：

1. 通過假若建堂奉獻的情況許可，授權執事會除上述 B1 及 B2 單位外，同時以約 HK\$10,500,000 的價錢，在都會廣場內購買面積約 5,300 平方呎的物業，作本堂堂址之用，並以區聯會名義將所購單位按予銀行以獲取按揭貸款。
2. 通過假若建堂奉獻的情況許可，授權執事會除上述 B1 及 B2 單位外，同時以約 HK\$29,500,000 的價錢，在都會廣場內購買全層面積約 12,700 平方呎的物業，作本堂堂址之用，並以區聯會名義將所購單位按予銀行以獲取按揭貸款。(實用面積 9,000 平方呎)

我們先考慮物色在都會廣場樓上的單位作建堂第二階段之用。

如購買都會樓上全層作配套設施，及改建 B1 B2 作崇拜用的可行方案

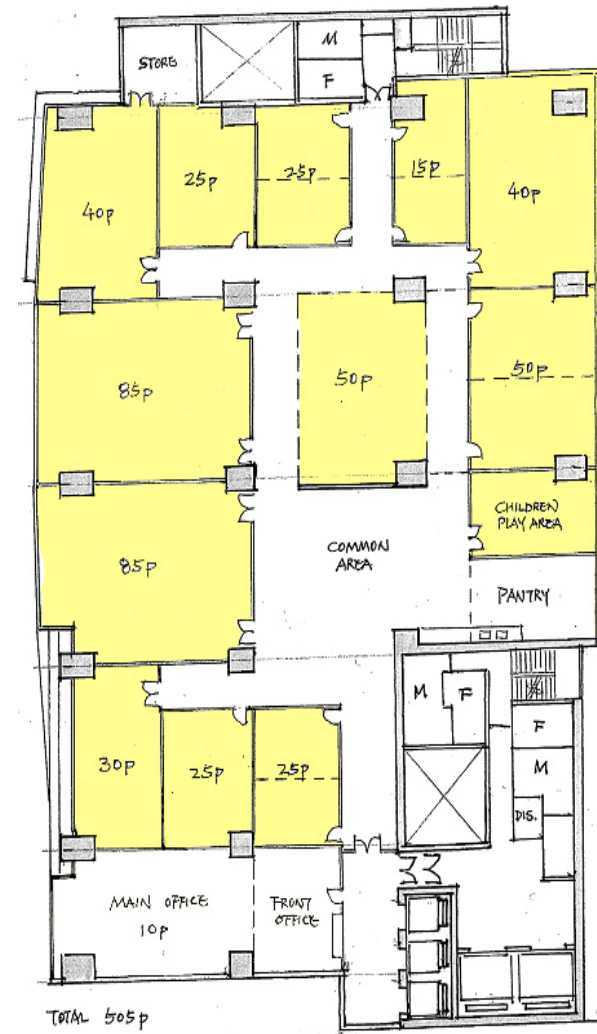


都會 B1+B2

實用面積= 8,000 ft<sup>2</sup> ⇒ 500 至 550 崇拜人數

備註：

1. 都會在土地規劃(OZP) 以及地契上，均為辦公大樓之用，未必可以改為教會用途。
2. 受樓宇走火條例所限，每層最多只可容納 300 人。



都會樓上

實用面積= 9,000 ft<sup>2</sup> ⇒ 間了不同課室，最多可容納 300 人

不過，都會樓上暫時並無單位出售；而且短短四年，樓價已倍增。如今都會的樓價已由 2,950 萬升至 2010 年 6 月作價 5,500 萬（即平均 \$2,300/平方呎 → 平均 \$4,340/平方呎）。

我們也曾去信教育局，查詢租用空置校舍的可能。得知要等待教育局批出不會再作教育用途的校舍，遙遙無期。

啓發課程改在周六舉行，但未能拆解早堂長者主日學與兒童主日學同時上課，課室不足的困局。擴建中心辦公室的需要，將使主日學課室不足的問題益發嚴峻。

建堂小組與執事會在向弟兄姊妹提出擴堂需要的時候，考慮將兒童和長者分開在不同地方上課的應急方法。建議兒童主日學和家長移師都會，青少年崇拜團契改在星期六。

後來我們放下了這個建議。因為這方法與教會一直強調的「結連」相違，家長在都會參與崇拜直播亦不可取。另一方面，青少年中約有 1/3 還未準備好改在星期六聚會。

在上主未賜下地方之前，難道要停止長者福音工作？難道要中心八位同工繼續擠在共 205 平方呎的空間（辦公室及主任室），連辦公桌也不夠地工作？

兒童、家長、年老父母需要在同一地方聚會，我們想到讓兒童和長者在不同時間上主日學。我們考慮過：

#### **建議一：長者在早堂前使用愉田苑上課**

長者主日學 8.00-9.00

早堂崇拜，兒童主日學 9.00-10.15

中堂崇拜，兒童主日學 10.30-11.45

午堂崇拜 12.00-1.15

優點：長者主日學可以盡用 9 個課室，增加了發展空間

缺點：1) 時間太早，會眾陪伴父母一同返教會會有困難。

2) 長者主日學只有一小時，不足夠。

#### **建議二：長者用早堂時間上課，兒童用中堂午堂上課**

早堂崇拜，長者主日學 8.30-9.45

中堂崇拜，兒童主日學 10.00-11.15

午堂崇拜，兒童主日學 11.30-12.45

午堂兒童主日學若在 1.15 下課，未免太遲，故建議三堂崇拜提早半小時。

**另增設周六晚堂崇拜**，以便分流崇拜會眾；鼓勵青少年導師、無孩夫婦及未婚弟兄姊妹參加。不過現有周六之團契聚會時間，有需要作相應調動配合。

優點：1) 長者主日學增加了發展空間

2) 中堂午堂 9 個課室，兒童主日學可以盡用

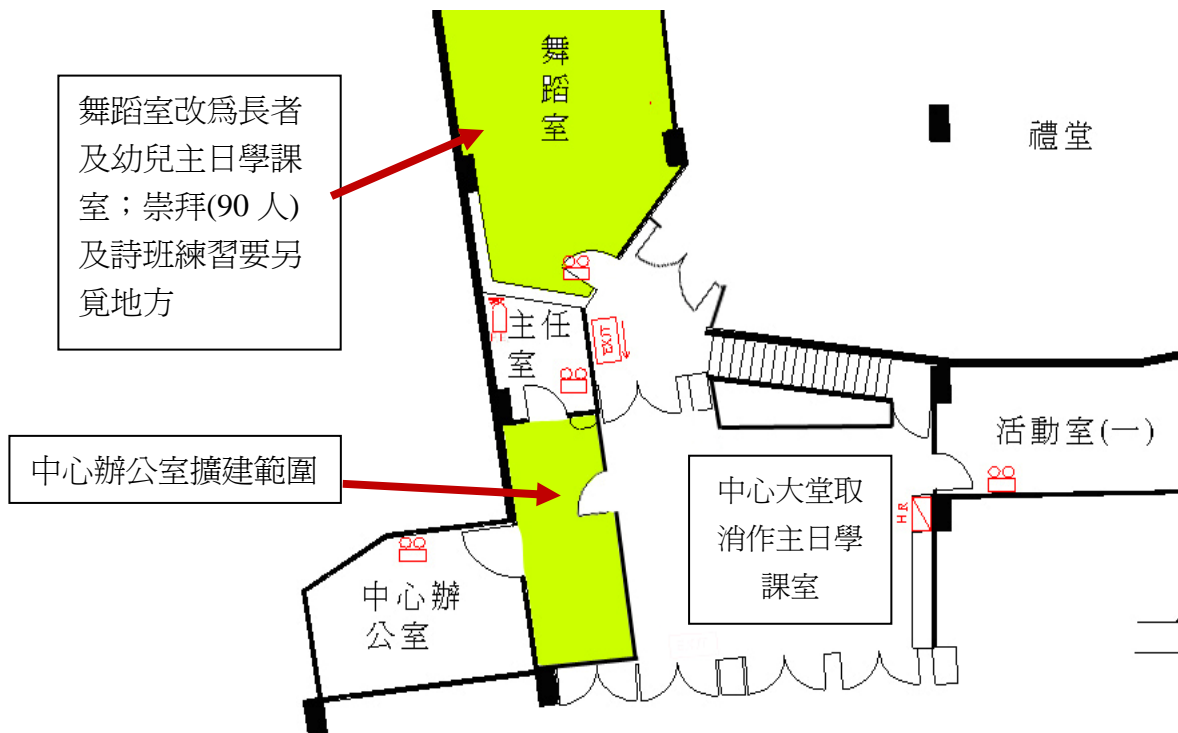
3) 周六晚堂可容納部份主日會眾，亦可以接待新朋友

缺點：1) 大部份會眾要改變參與崇拜時間，兒童、家長及導師也要適應新的主日學時間。

2) 三堂再無空間留給成人主日學及事工會議。

\*註：以上兩建議，主日都會青少年崇拜及團契維持不變

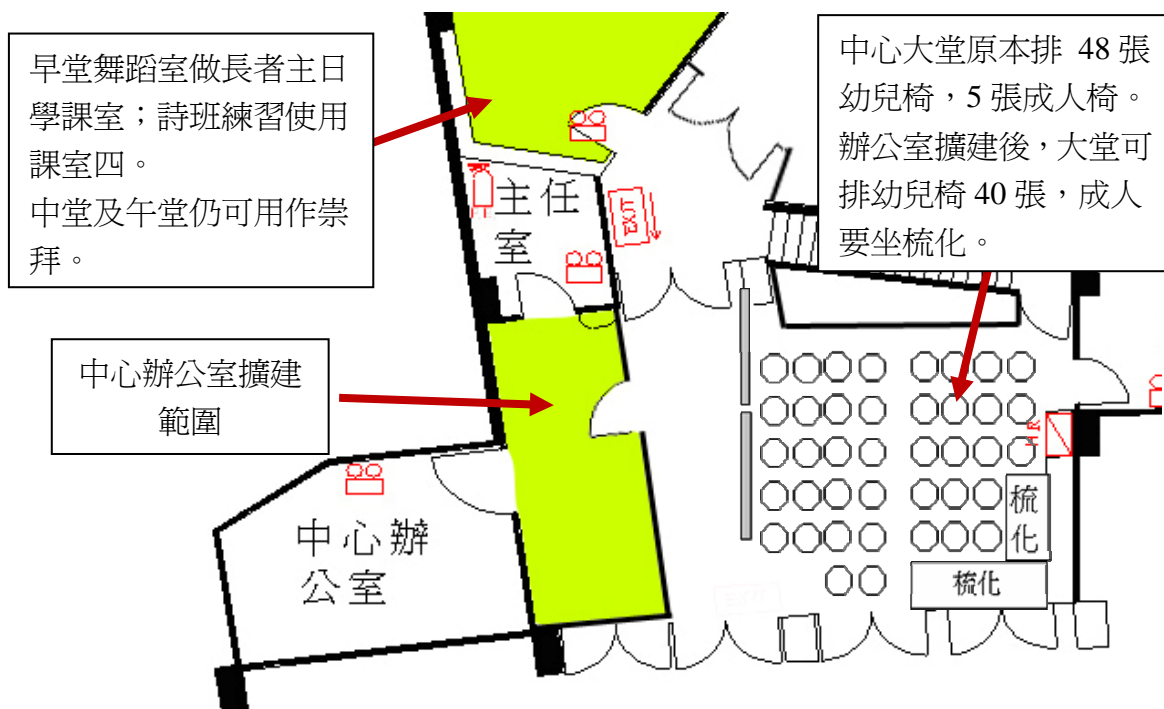
## 社區中心地方規劃後，對主日崇拜的影響



執事同工仔細考慮之後，向大家推薦建議二。

由於擴建辦公室需配合中心託管、暑期活動的時間表，我們期望今年九月開始，將主日三堂崇拜時間提早 30 分鐘，早堂的課室留給長者，中堂午堂的課室留給兒童；中心辦公室則將於九月內進行擴建。

如果目前兒童主日學的孩子（登記人數是 210）能夠平均分流到中堂和午堂，不單可以改善課室的擠迫情況，我們還可以換取多點時間來籌劃周六晚堂崇拜。



這個建議是應急之法，好讓我們有時間去為購置地方等候上主的引領。變動崇拜時間，使長者主日學和兒童主日學都增加了發展空間，但亦為其他弟兄姊妹帶來不便。我們盼望在這變動、不便中，大家一起學習以沙宜為家，彼此顧念；為著這屬靈的家整體需要，放下自己，樂意配合。『你們各人的重擔要互相擔當，這樣就成全了基督的律法。』，讓神國降臨在我們中間。

盼望了解大家的想法、考慮和選擇，以便作出調動安排。謹附上問卷一份，請在 1 月 30 日前交回。(或可到教會網頁下載 [www.shatinalliance.org.hk](http://www.shatinalliance.org.hk)，填寫後直接電郵給教會 [church@shatinalliance.org.hk](mailto:church@shatinalliance.org.hk))

執事會建堂小組

9.1.2011

附註：

幼兒、兒童及長者主日學目前使用情況（比較擠迫的班級課室）

		目前使用情況	人數（包括導師）／面積
早堂	小羊組	遊戲室	小羊組：22 人/144sqft (包括家長)
	長者主日學	中心大堂	長者慕道班：24 人/306sqft
中堂	小羊組，幼兒及兒童主日學	遊戲室	小羊組：26 人/144sqft (包括導師、家長)
		中心大堂	幼兒敬拜：60 人/306sqft (包括導師、家長)
		活動室二	<b>K3</b> ：22 人/165sqft
		活動室四	兒童敬拜 <b>P1-P6</b> ：92 人/352sqft
		活動室七 (課室內有鋼琴)	<b>P1</b> ：21 人/180sqft
		活動室五	<b>P5</b> ：18 人/165sqft
		活動室六 (課室內有鋼琴)	<b>P6</b> ：13 人/140sqft